

Projekt:

DĚTSKÁ SKUPINA SOVADINOVA

Břeclav, parc. č. st. 4282

**Dokumentace pro stavební povolení
Stavebně konstrukční řešení**

Technická zpráva D.1.2.01

Objednatel:
LIVINGSTAV s.r.o.
Hybešova 726/42,
603 00 Brno

Zodpovědný projektant:
Ing. arch. Jan Snášel, ČKA 04 386

Vedoucí projektu:
Ing. Ivo Hasala
WINNING STEEL s.r.o.
Mail: ivo.hasala@be-winning.com Tel.: +420 725 829 609

Vypracoval Ing. Ivo Hasala
02/2024

Projekt:
DĚTSKÁ SKUPINA SOVADINOVA

Strana: 2

Obsah

Obsah	3
1. Úvod	3
2. Popis stávajícího objektu	3
3. Popis navrhovaných stavebních úprav a doporučení	6
4. BOZP	7
5. Podklady a literatura	8

1. Úvod

Na základě objednávky firmy LIVINGSTAV s.r.o. je vyhotovena technická zpráva ve stupni dokumentace pro stavební povolení. Tato zpráva popisuje navrhované stavební úpravy a jejich dopad na statiku objektu.

2. Popis stávajícího objektu

Jedná se o objekt hospodářského pavilonu mateřské školy ve městě Břeclav s jedním nadzemním podlažím a nevyužívaným podkrovím. Půdorysný tvar objektu je obdélníkový s vnějšími rozměry cca 13,0 x 19,0 m. Výška hřebene valbové střechy se sklonem 25° od horní hrany podlahy v 1.NP je cca 10,25 m.

Dle popisu objektu z původní projektové dokumentace z roku 1970 je nosný systém následující:

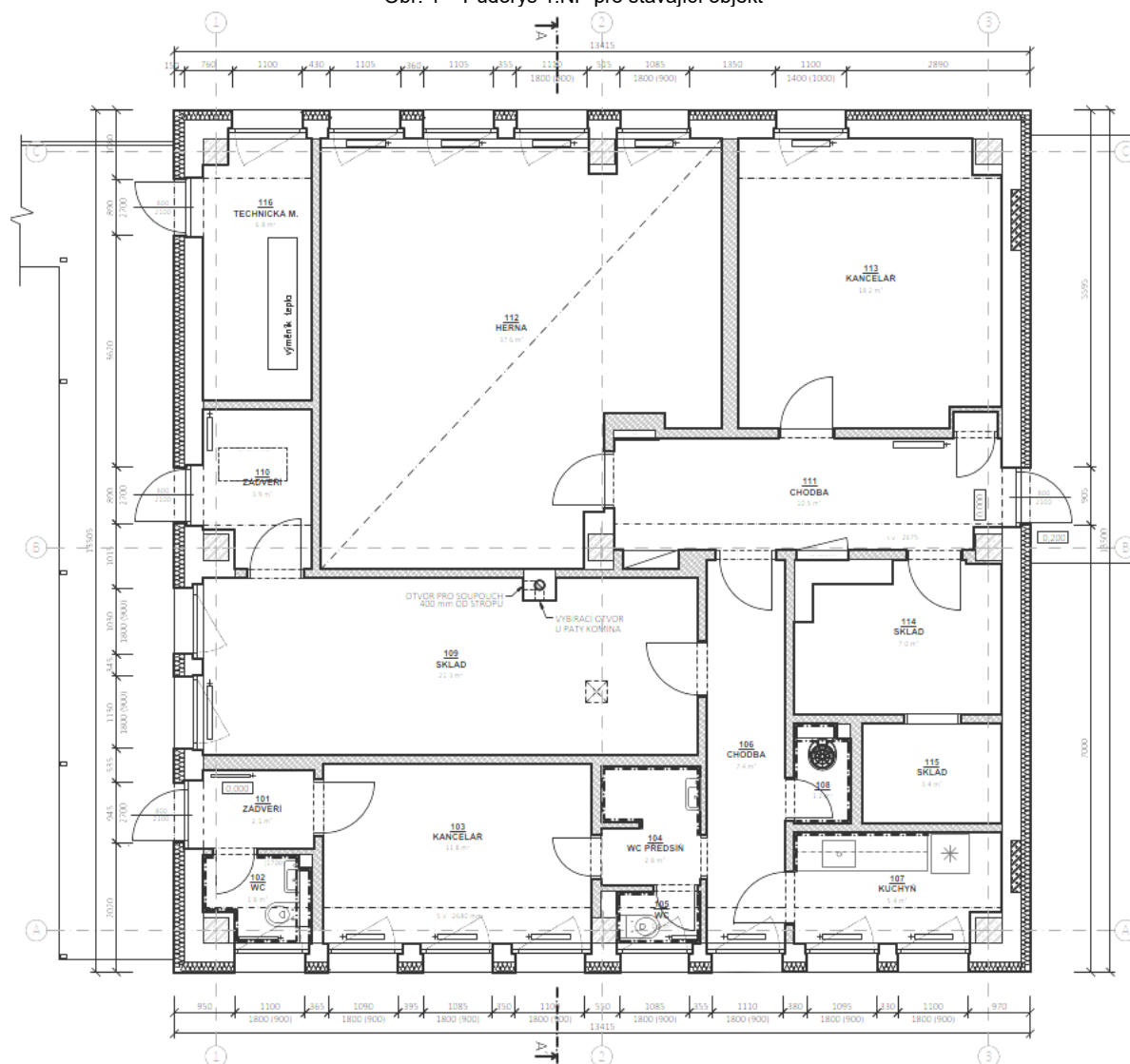
Základové konstrukce tvoří piloty s patkami. Svislé nosné konstrukce ze siporexových (pórobetonových) tvárnic tl. 300 mm. Strop nad 1.NP z železobetonových panelů tl. 250 mm. Střešní konstrukce byla původně plochá, pro rekonstrukci v roce 2006 byl vytvořen nový vaznicový krov s valbovou střechou a betonovou střešní taškou.

Dle informací od objednatele a předaných podkladů je stávající objekt v dobrém technickém stavu bez známek statických poruch. Na svislých obvodových nosných konstrukcích se objevují menší poškození vztlínající vlhkostí. **Je třeba upozornit, že před realizací plánovaných stavebních úprav musí být tato závada opravena.**

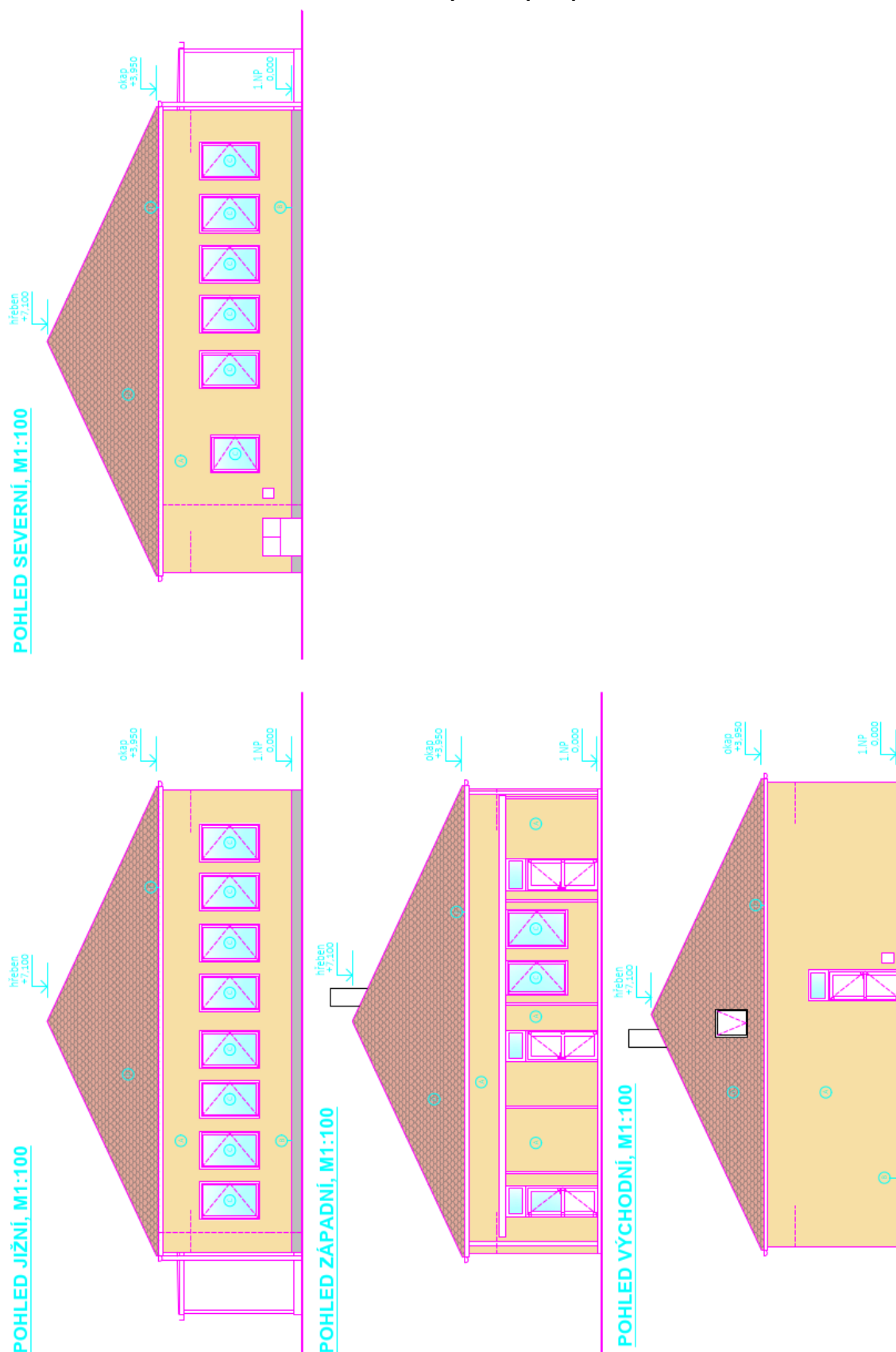
Projekt:
DĚTSKÁ SKUPINA SOVADINOVA

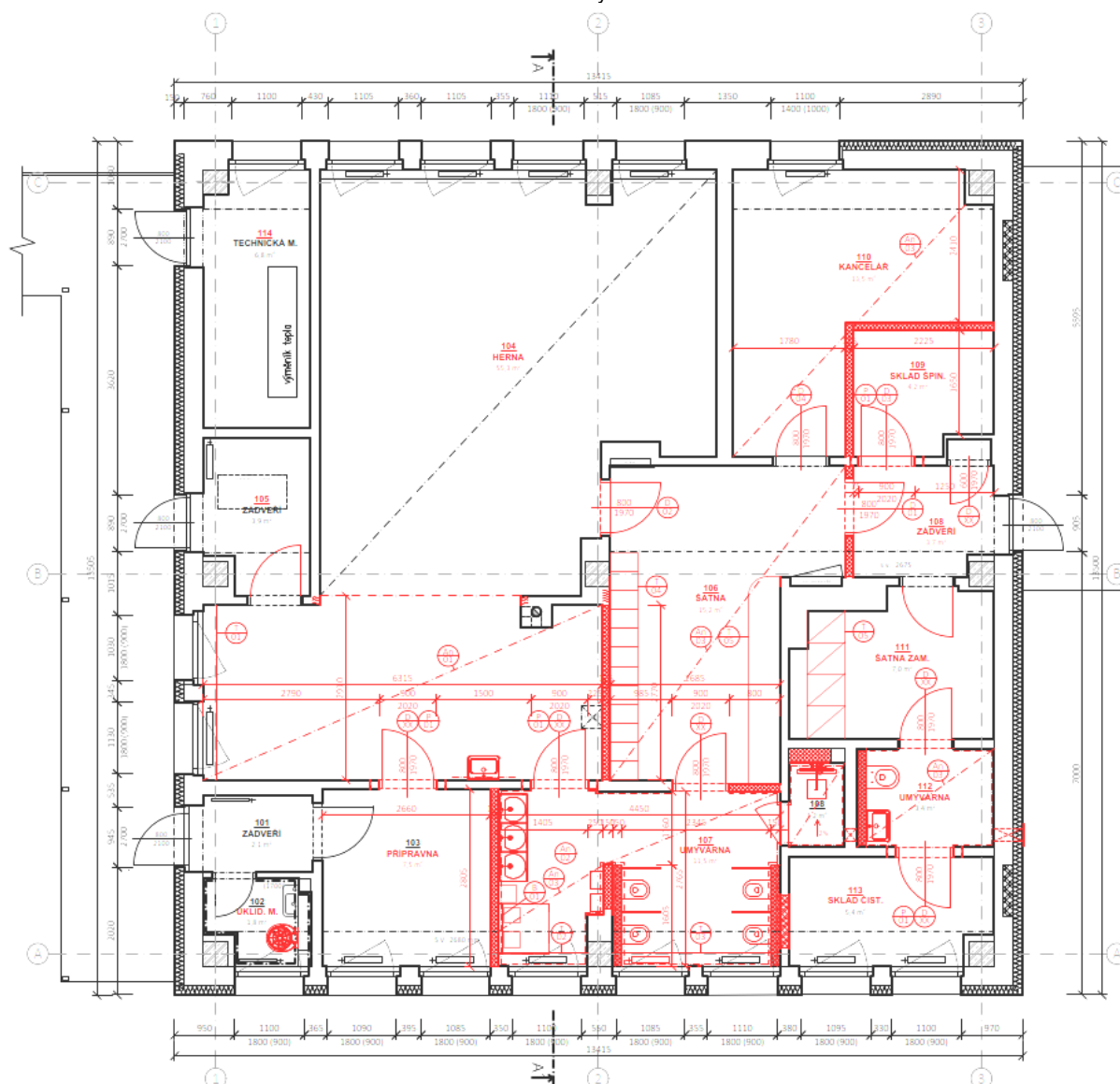
Strana: 4

Obr. 1 – Půdorys 1.NP pro stávající objekt



Obr. 2 – Pohledy na stávající objekt





4. BOZP

Při provádění stavebních prací je třeba respektovat platné předpisy o bezpečnosti práce a technických zařízení při stavebních, kterými se stanoví podmínky ochrany zdraví při práci. Za dodržování zodpovídá dodavatel.

Jedná se zejména o:

Vyhl. č. 268/2009 Sb.,	o technických požadavcích na stavby
NV č. 378/2001 Sb.,	kterým se stanoví bližší požadavky na bezpečný provoz a používání strojů, T Z, přístrojů a nářadí
NV č. 495/2001 Sb.,	kterým se stanoví rozsah a bližší podmínky poskytování osobních ochranných pracovních prostředků, mycích, čisticích a dezinfekčních prostředků
NV č. 11/2002 Sb.,	kterým se stanoví vzhled a umístění bezpečnostních značek a zavedení signálů
NV č. 168/2002 Sb.,	kterým se stanoví způsob organizace práce a pracovních postupů, které je zaměstnavatel povinen zajistit při provozování dopravy dopravními prostředky
NV č. 406/2004 Sb.,	o bližších požadavcích na zajištění bezpečnosti a ochrany zdraví při práci v prostředí s nebezpečím výbuchu
NV č. 101/2005 Sb.,	o podrobných požadavcích na pracoviště a pracovní prostředí
NV č. 309/2005 Sb.,	o zajišťování technické bezpečnosti vybraných zařízení
NV č. 362/2005 Sb.,	o bližších požadavcích na bezpečnost a ochranu zdraví při práci na pracovištích s nebezpečím pádu z výšky nebo do hloubky
NV č. 591/2006 Sb.,	o bližších minimálních požadavcích na bezpečnost a ochranu zdraví při práci na staveništích
NV č. 592/2006 Sb.,	o podmínkách akreditace a provádění zkoušek z odborné způsobilosti
NV č. 361/2007 Sb.,	kterým se stanoví podmínky ochrany zdraví při práci
NV č. 278/2008 Sb.,	o obsahových náplních jednotlivých živností
Ústavní nález č. 241/2009 Sb.,	vysvětlení pojmů: normová hodnota, platnost nebo závaznost norem, bezplatná veřejná přístupnost norem
NV č. 201/2010 Sb.,	o způsobu evidence úrazů, hlášení a zasílání záznamu o úrazu
NV č. 272/2011 Sb.,	o ochraně zdraví před nepříznivými účinky hluku a vibrací
NV č. 295/2011 Sb.,	o způsobu hodnocení rizik ekologické újmy a bližších podmínkách finančního zajištění
NV č. 439/2013 Sb.,	o úpravě náhrady za ztrátu výdělku po skončení pracovní neschopnosti vzniklé pracovním úrazem
NV č. 352/2014 Sb.,	o plánu odpadového hospodářství ČR pro období 2015 – 2025
NV č. 291/2015 Sb.,	o ochraně zdraví před neionizujícím zářením
NV č. 351/2015 Sb.,	o úpravě náhrady za ztrátu na výdělku po skončení pracovní neschopnosti vzniklé pracovním úrazem nebo nemocí z povolání (nařízení o úpravě náhrady)
NV č. 339/2017 Sb.,	o bližších požadavcích na způsob organizace práce a pracovních postupů při práci v lese a na pracovištích obdobného charakteru
NV č. 375/2017 Sb.,	o vzhledu, umístění a provedení bezpečnostních značek a značení a zavedení signálů
Zákon 88/2016 Sb.	

5. Podklady a literatura

Podklady

- [1] Výkresové a textové podklady zaslané firmou LIVINGSTAV s.r.o.

Normy

- [2] ČSN EN 1990 – Zásady navrhování konstrukcí
[3] ČSN EN 1991 – Zatížení konstrukcí
[4] ČSN EN 1992 – Navrhování betonových konstrukcí
[5] ČSN EN 1993 – Navrhování ocelových konstrukcí
[6] ČSN EN 1997 – Navrhování geotechnických konstrukcí
[7] ČSN EN 206-1 Beton-Část 1: Specifikace, vlastnosti, výroba a shoda
[8] ČSN EN 1997-1 Eurokód 7 Navrhování geotechnických konstrukcí
[9] ČSN 72 1006 - Kontrola zhutnění zemin a sypanin
[10] ČSN 73 1001 - Základová půda pod plošnými základy

Software

MS Office

Předložená projektová dokumentace slouží pro stavební povolení

Nejedná se o dokumentaci pro provedení stavby ani dokumentaci výrobní!

V Brně 02/2024

Ing. Ivo Hasala